



**Il faut tout un village :  
un modèle pour mettre en place,  
soutenir et maintenir une culture de  
santé et de bien-être dans un grand  
groupe de médecins**

**Dawn R. Clark, M.D.**

Southern California Permanente Medical Group

13 octobre 2018



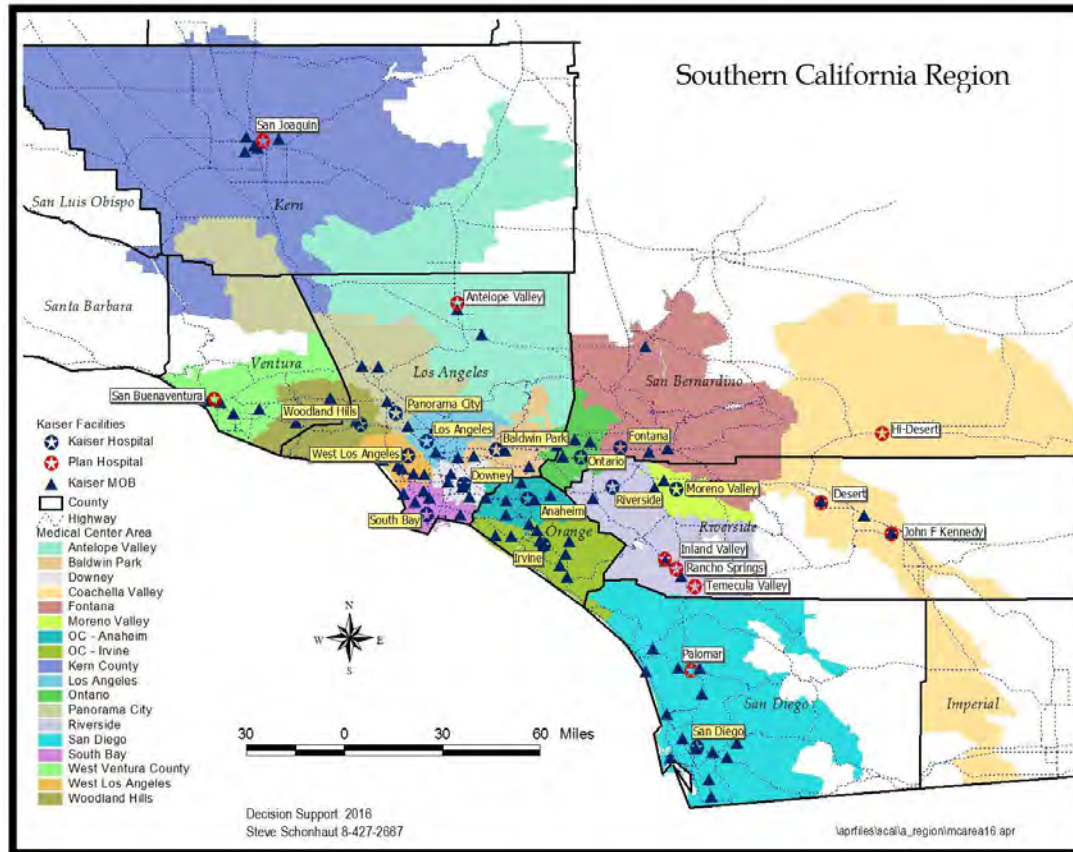
# Déclaration de la formatrice

- **Formatrice** : Dawn R. Clark, M.D.
- **Affiliations avec des intérêts commerciaux** :  
Aucune

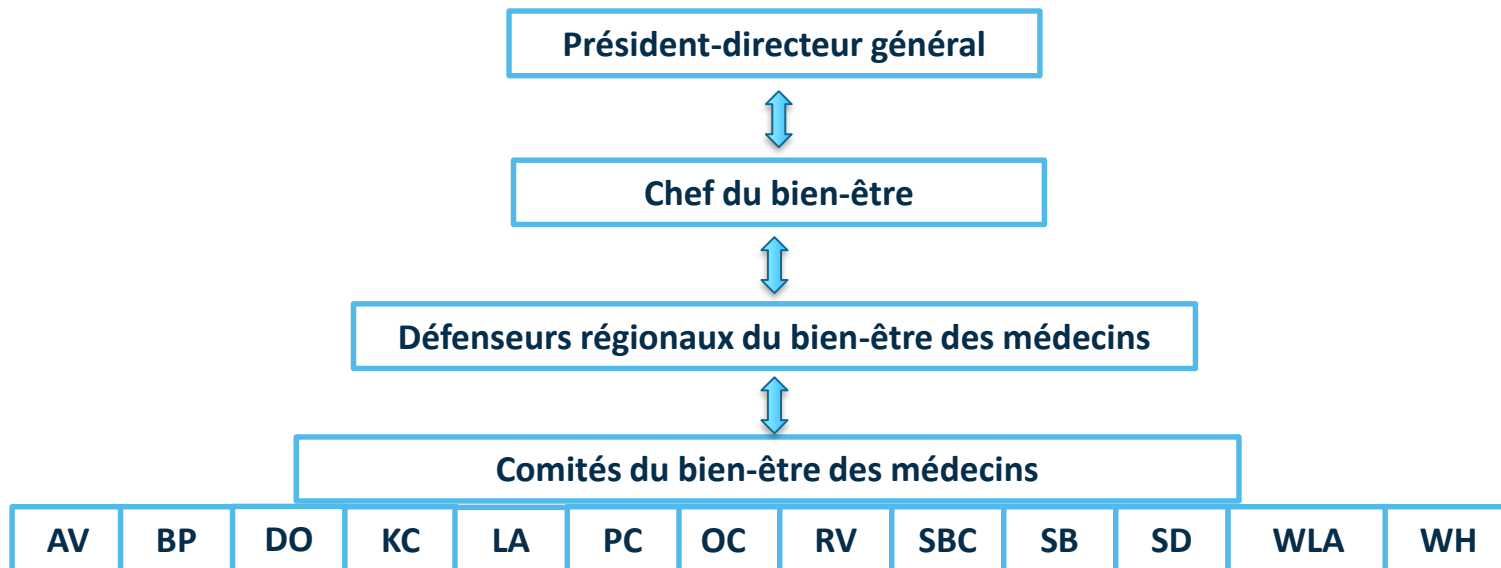


# Objectifs du projet

- Apporter un changement significatif à la culture de santé du groupe médical Southern California Permanente
- Veiller à ce que le changement soit durable

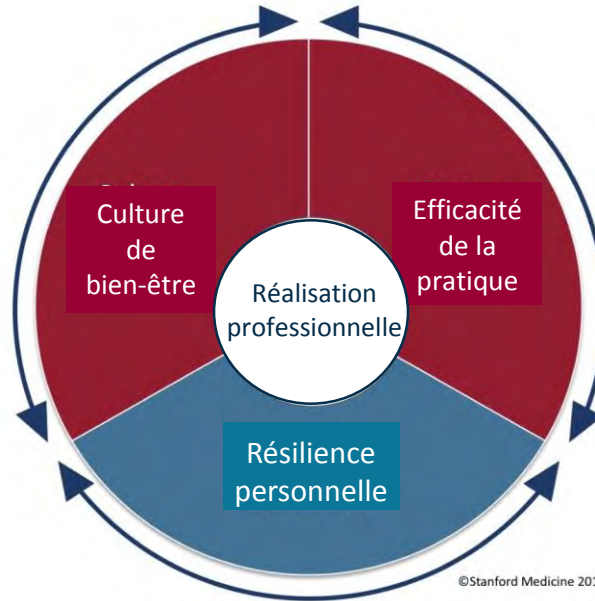


# Contexte : architecture du Programme de santé des médecins (2013)



# Contexte : modèle de bien-être en cinq piliers

- **Prévention**
- **Professionalisme et éducation médicale continue**



**Gestion de la pratique**

- **Collégialité et service communautaire**
- **Saine alimentation, activité et poids santé**



# Évaluation du programme

- Deux enquêtes transversales en ligne en 2013 et 2016
- 7 questions sur la culture du bien-être
  - Échelle de Likert

À  $p < 0,001$ , la différence entre les moyennes des items du sondage de 2013 et de 2016 est significative.  
% Favorable = % Fortement d'accord + % D'accord



**CISM 2018**

**CONFÉRENCE INTERNATIONALE SUR LA SANTÉ DES MÉDECINS**





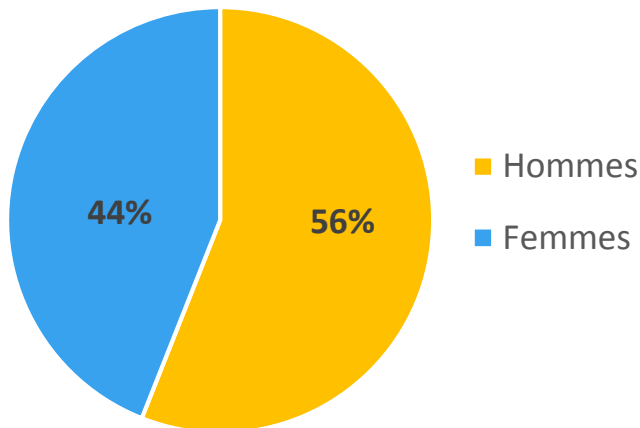
# Résultats

- **2013 :**
  - Taux de réponse : 29 %
  - Nombre de réponses reçues : 1 747
- **2016 :**
  - Taux de réponse : 37 %
  - Nombre de réponses reçues : 2 781

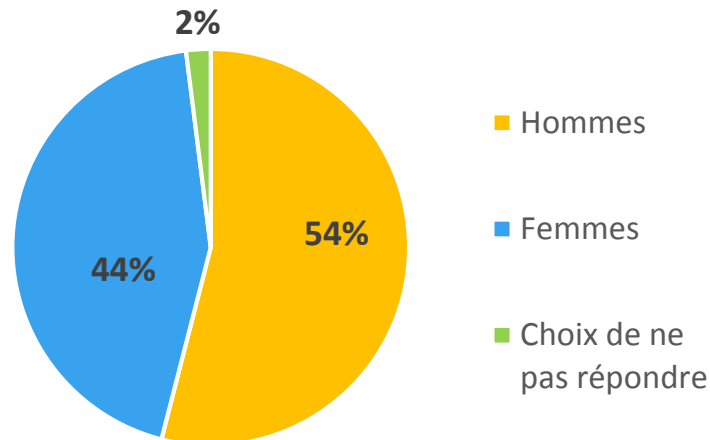


# Résultats : données démographiques – répartition selon le sexe

Répartition selon le sexe, sondage de 2013

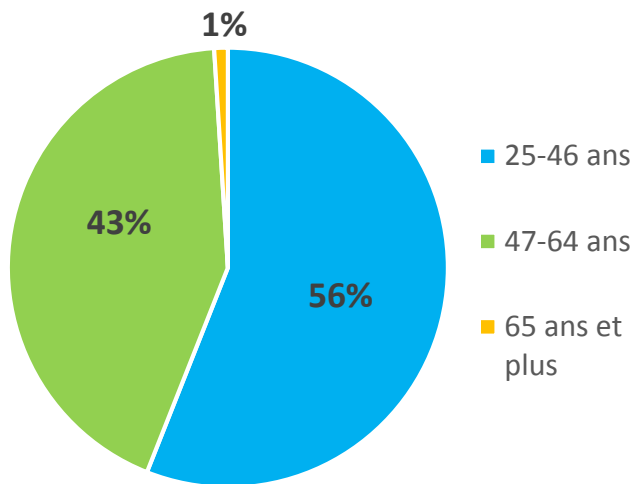


Répartition selon le sexe, sondage de 2016

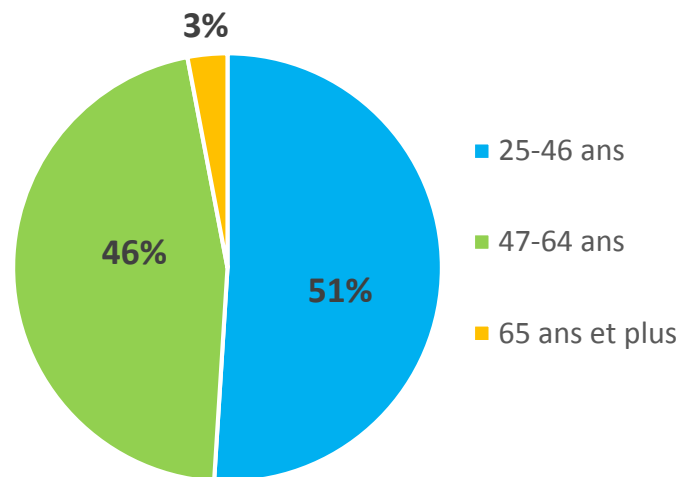


# Résultats : données démographiques – répartition selon l'âge

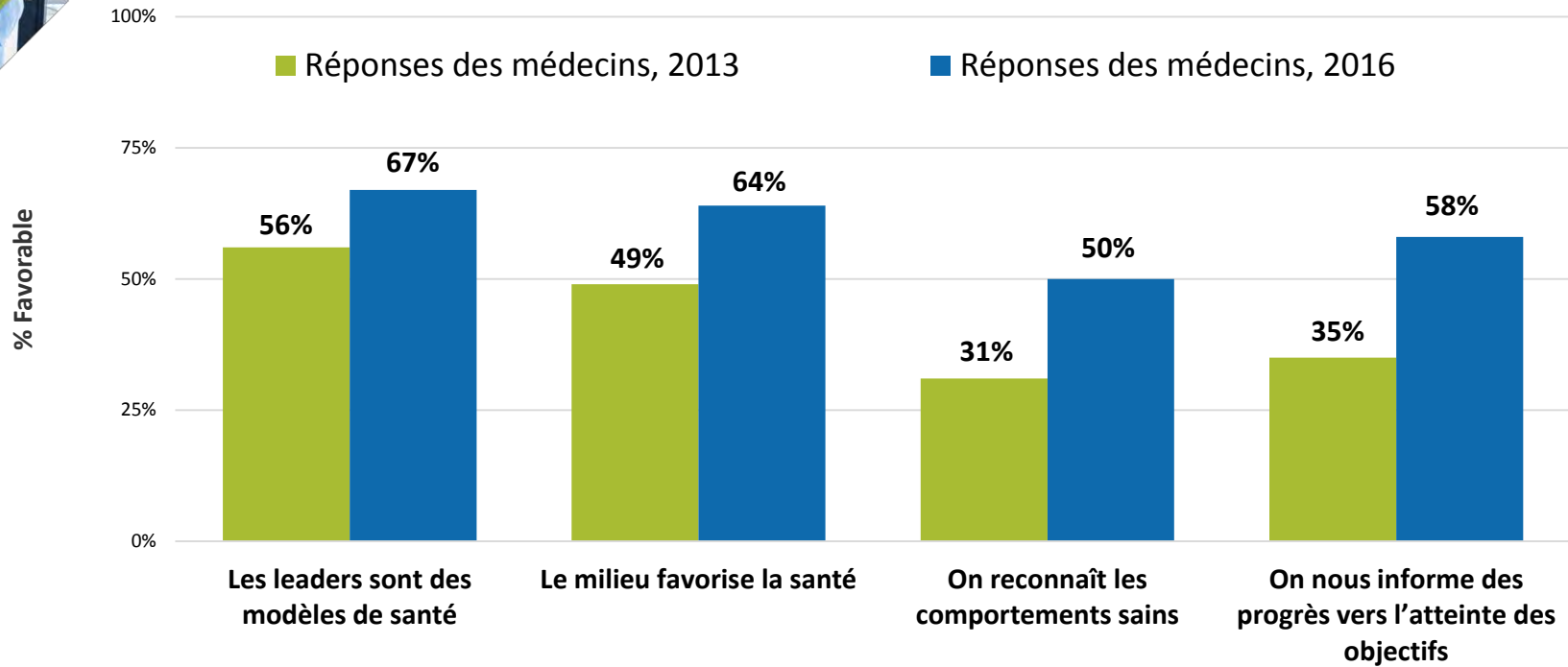
Répartition selon l'âge, sondage de 2013



Répartition selon l'âge, sondage de 2016



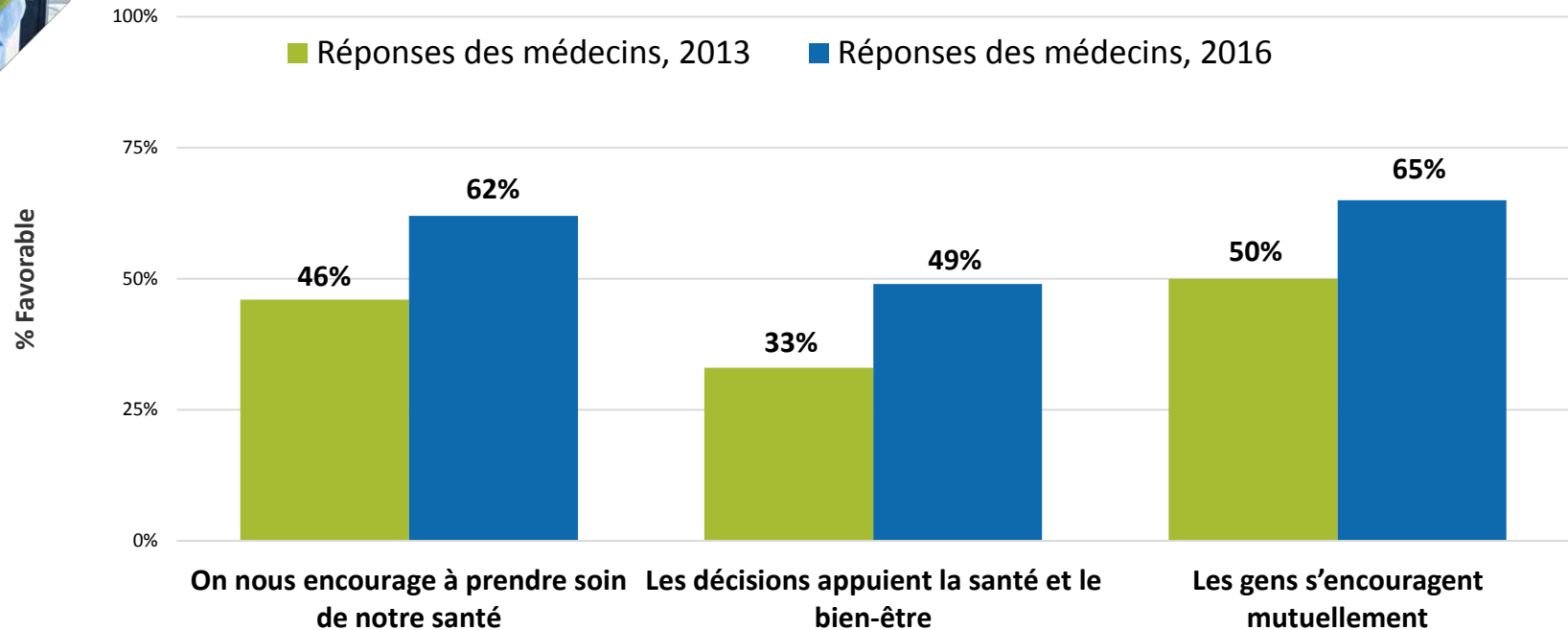
# Résultats – Réponses



À  $p < 0,001$ , la différence entre les moyennes des items du sondage de 2013 et de 2016 est significative.

% Favorable = % Fortement d'accord + % D'accord

# Résultats – Réponses (suite)



À  $p < 0,001$ , la différence entre les moyennes des items du sondage de 2013 et de 2016 est significative.

% Favorable = % Fortement d'accord + % D'accord



# Limites

- Impossible de déterminer :
  - La causalité attribuable aux limites du plan d'étude
  - Les effets de la mise en œuvre de programmes particuliers
- Données limitées disponibles et participants non suivis au fil du temps



# Conclusion

- La perception des médecins s'est améliorée sur une période de trois ans
- Le soutien et l'engagement de la haute direction sont nécessaires
- La mise en œuvre, l'uniformité et la viabilité des programmes sont tributaires des défenseurs du bien-être des médecins, et des dirigeants locaux
- Une évaluation supplémentaire en 2019 nous donnera plus d'information



# Merci!

Personne-ressource :  
Dawn.R.Clark@kp.org